

PLANTA BAJA. JUEGO, ASEOS Y VESTUARIOS

PROYECTO BÁSICO Y DE EJECUCIÓN DE MEJORA
 DEL EDIFICIO DEL PABELLÓN POLIDEPORTIVO
 MUNICIPAL MEDIANTE AMPLIACIÓN
 CALLE SOL, 7 VALDETORRES DE JARAMA (MADRID)

ARQUITECTURA:
ESTADO INICIAL
 PLANTA BAJA

A02

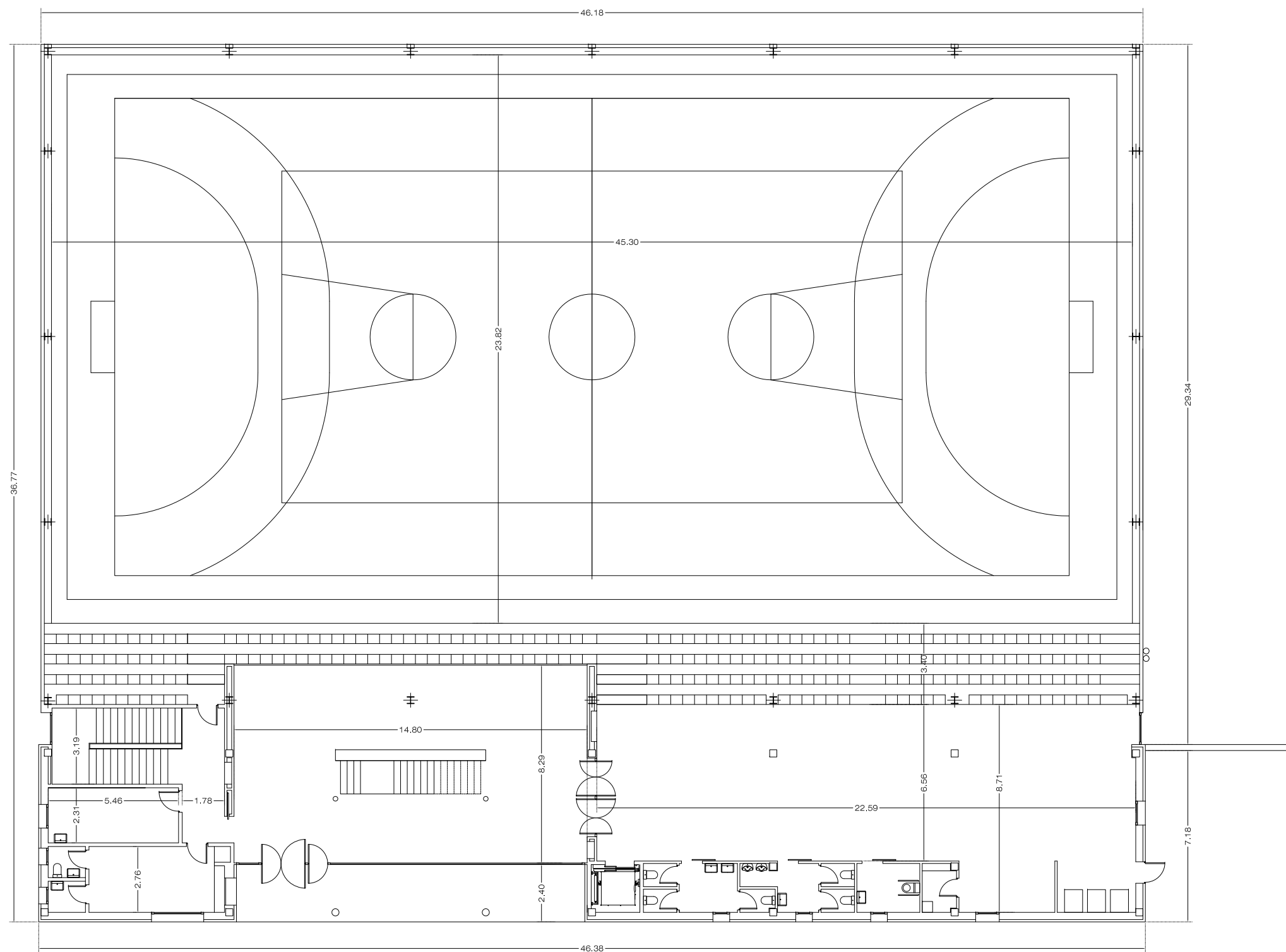
FECHA: JULIO 2018 ESCALA: 1/200

PROPIEDAD:
 EXCMO. AYUNTAMIENTO DE VALDETORRES



ARQUITECTO: 19236 COAM
 NIEVES LÓPEZ COLINO





PLANTA PRIMERA. ACCESO PRINCIPAL ESTADO INICIAL

PROYECTO BÁSICO Y DE EJECUCIÓN DE MEJORA
 DEL EDIFICIO DEL PABELLÓN POLIDEPORTIVO
 MUNICIPAL MEDIANTE AMPLIACIÓN
 CALLE SOL, 7 VALDETORRES DE JARAMA (MADRID)

ARQUITECTURA:
ESTADO INICIAL
 PLANTA PRIMERA

A03

FECHA: JULIO 2018 ESCALA: 1/200

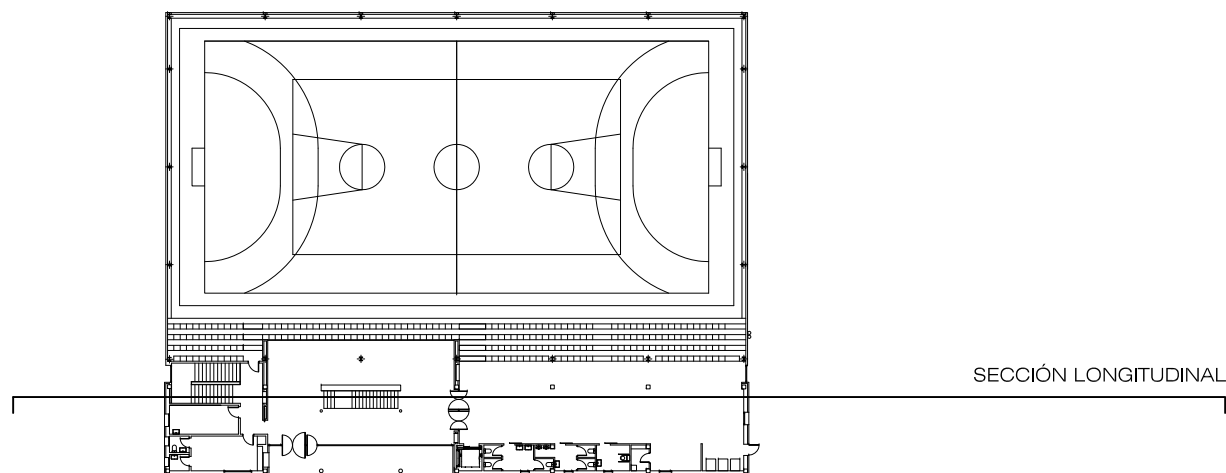
PROPIEDAD:
 EXCMO. AYUNTAMIENTO DE VALDETORRES



ARQUITECTO: 19236 COAM
 NIEVES LÓPEZ COLINO



SECCIÓN LONGITUDINAL



SECCIÓN LONGITUDINAL

PROYECTO BÁSICO Y DE EJECUCIÓN DE MEJORA
 DEL EDIFICIO DEL PABELLÓN POLIDEPORTIVO
 MUNICIPAL MEDIANTE AMPLIACIÓN
 CALLE SOL, 7 VALDETORRES DE JARAMA (MADRID)

ARQUITECTURA:
ESTADO INICIAL
 SECCIÓN **A04**

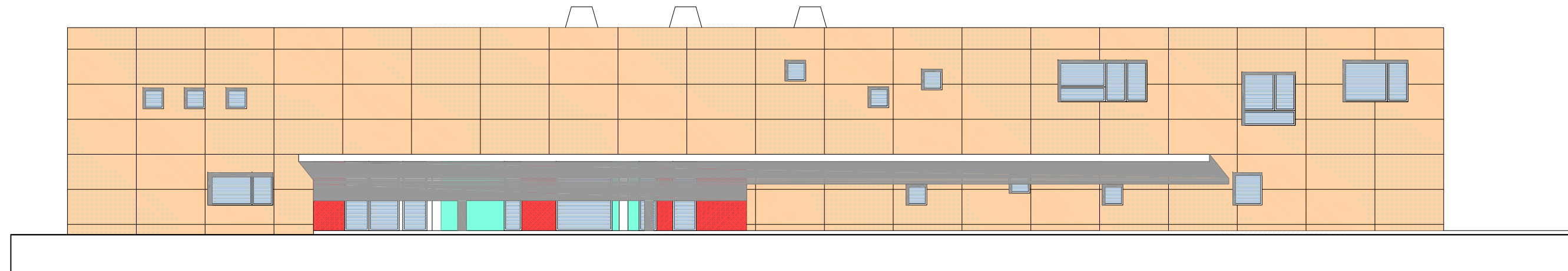
FECHA: JULIO 2018 ESCALA: 1/150

PROPIEDAD:
 EXCMO. AYUNTAMIENTO DE VALDETORRES

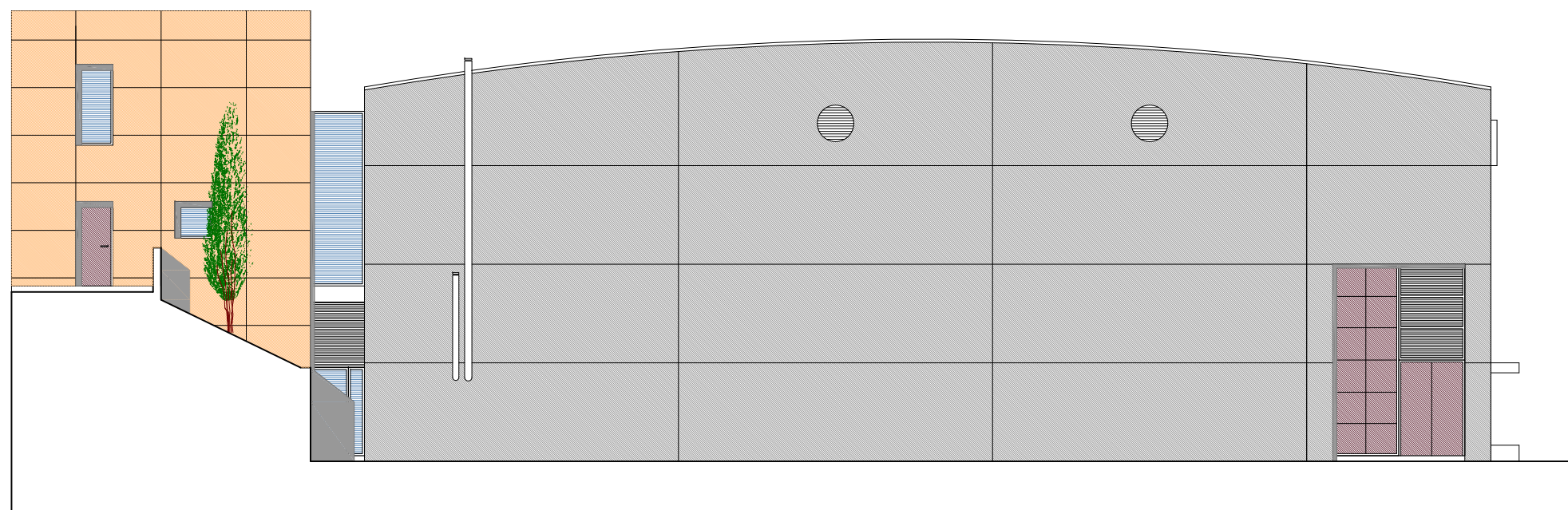


ARQUITECTO: 19236 COAM
 NIEVES LÓPEZ COLINO

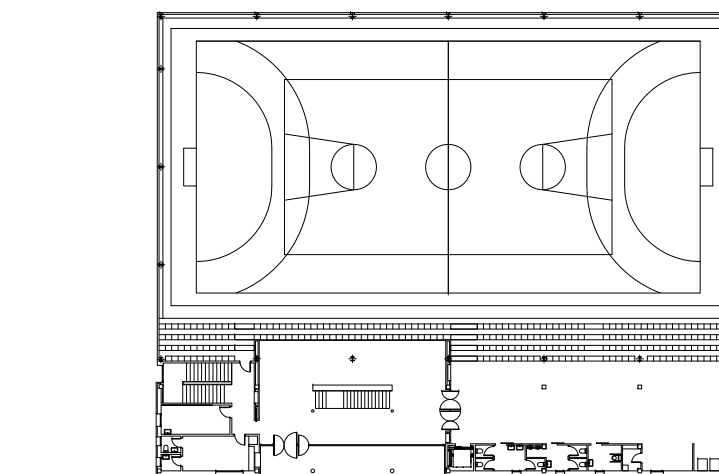




ALZADO NOROESTE



ALZADO SUROESTE



ALZADO NOROESTE

ALZADO SUROESTE

PROYECTO BÁSICO Y DE EJECUCIÓN DE MEJORA
 DEL EDIFICIO DEL PABELLÓN POLIDEPORTIVO
 MUNICIPAL MEDIANTE AMPLIACIÓN

CALLE SOL, 7 VALDETORRES DE JARAMA (MADRID)

ARQUITECTURA:
ESTADO INICIAL

A05

ALZADOS 1

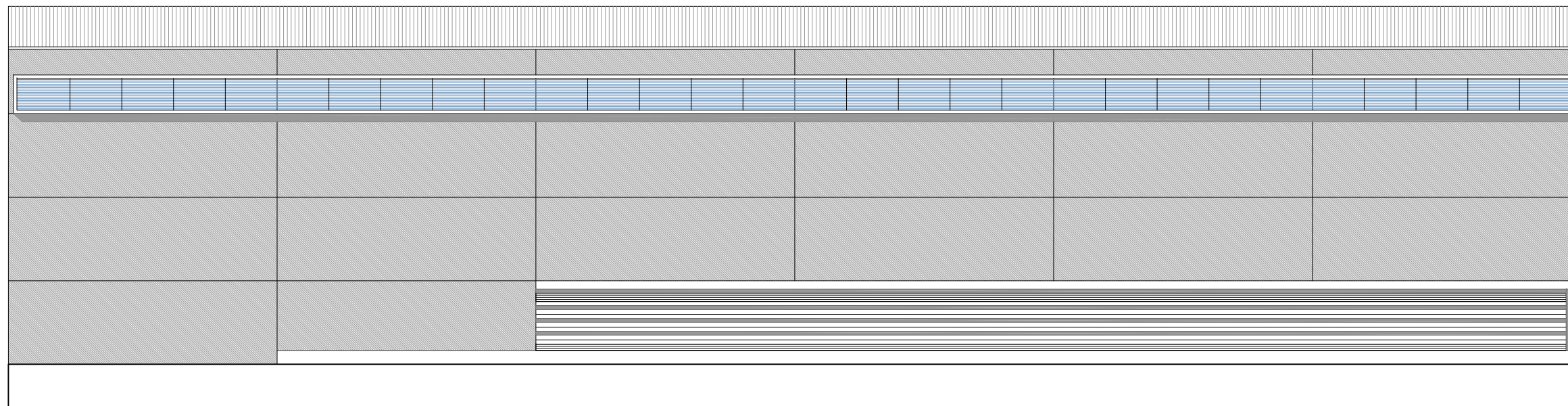
FECHA: JULIO 2018

ESCALA: 1/150

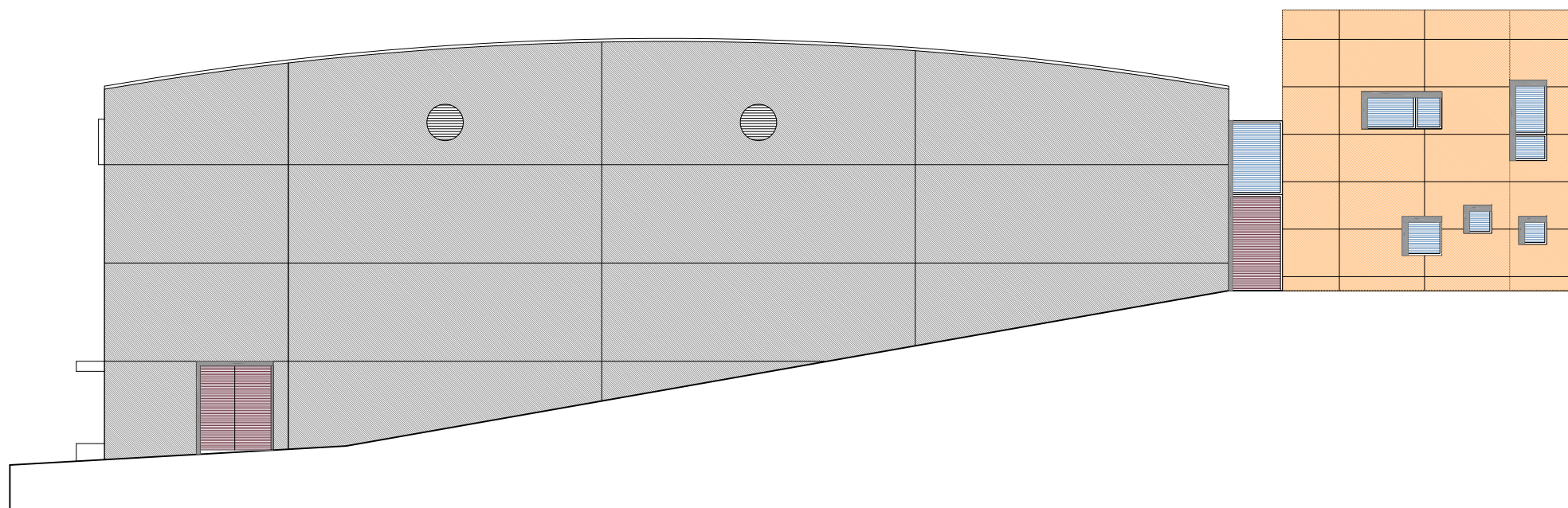
PROPIEDAD:
 EXCMO. AYUNTAMIENTO DE VALDETORRES



ARQUITECTO: 19236 COAM
 NIEVES LÓPEZ COLINO

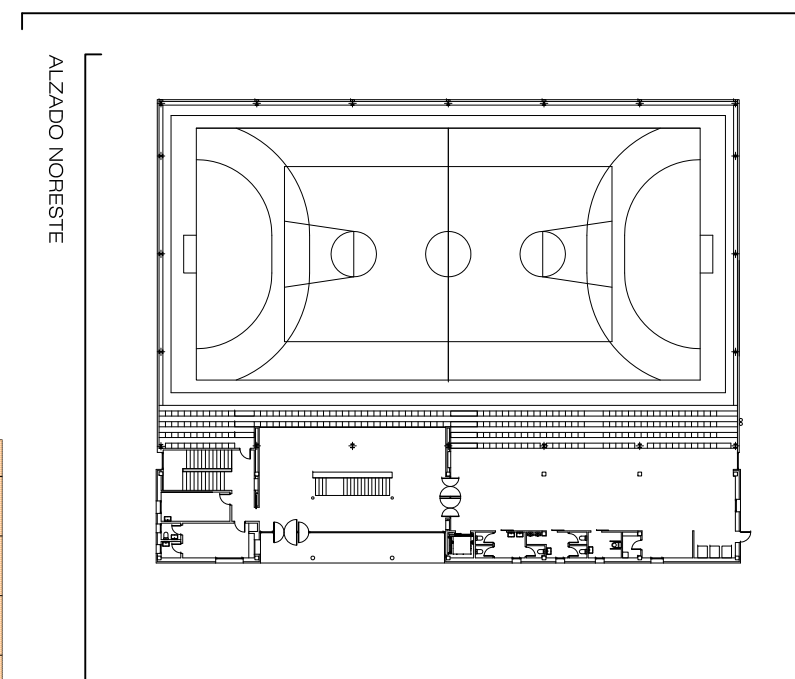


ALZADO SURESTE



ALZADO NORESTE

ALZADO SURESTE



ALZADO NORESTE

PROYECTO BÁSICO Y DE EJECUCIÓN DE MEJORA
 DEL EDIFICIO DEL PABELLÓN POLIDEPORTIVO
 MUNICIPAL MEDIANTE AMPLIACIÓN

CALLE SOL, 7 VALDETORRES DE JARAMA (MADRID)

ARQUITECTURA:
ESTADO INICIAL

ALZADOS 2

A06

FECHA: JULIO 2018

ESCALA: 1/150

PROPIEDAD:
 EXCMO. AYUNTAMIENTO DE VALDETORRES



ARQUITECTO: 19236 COAM
 NIEVES LÓPEZ COLINO